

Zawory przeponowe dwudrożne - pneumatyczne

Ogólne dane techniczne

Budowa: Zamykany za pośrednictwem ciśnienia sterującego. Po podaniu impulsu pneumatycznego lub hydraulicznego zaciska się przepona odcinająca czynnik płynący przez zawór. Idealny do pracy na mediach gazowych, płynnych, lepkich, o dużej ścierności, granulatów i past.

Media sterujące: powietrzne lub woda,

Zakres ciśnień: 6 bar (87psi); 8 bar (116psi) na zapytanie ofertowe.

Ciśnienie sterujące:

max 1,5 - 2 bar, wyższe niż ciśnienie przepływające medium.

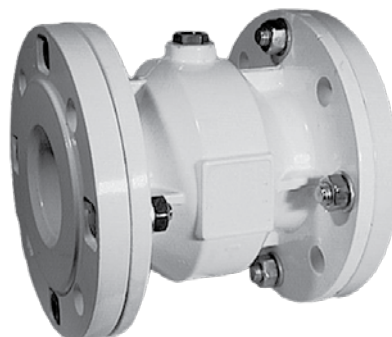
Zakres temp.: guma naturalna do +80° C, dostępna jest także wersja wysokotemperaturowa do +100° C

Korpus: aluminium epoksydowane na biało lub PVC

Gwintowane kapy przyłączeniowe:

tworzywo (POM) (w stali kwasoodpornej na zapytanie ofertowe)

Przyłącze sterujące: G¼



Wersja gwintowana

Przyłącze:	½	¾	1	1¼	1½	2
Dł. zabudowy [mm]:	134	140	145	169	200	213
Uszczelka: guma naturalna, wersja odporna na ścieranie.	23	24	25	26	27	28
Uszczelka: guma naturalna, wersja dla przemysłu spożywczego	23	24	25	26	27	28
Uszczelka: guma naturalna, wersja wysokotemperaturowa do +100° C.	23	24	25	26	27	28

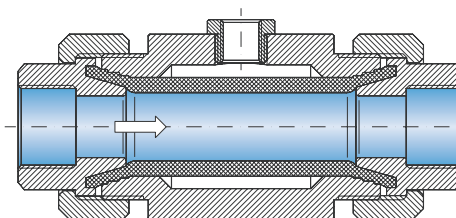


Wersja kołnierzowa

Przyłącze:	40	50	65	80	100	125	150	200
Dł. zabudowy [mm]:	155	183	183	227	281	350	420	555
Uszczelka: guma naturalna, wersja odporna na ścieranie.	06	07	08	09	10	11	12	13
Uszczelka: guma naturalna, wersja dla przemysłu spożywczego	06	07	08	09	10	11	12	13
Uszczelka: guma naturalna, wersja wysokotemperaturowa do +100° C.	06	07	08	09	10	11	12	13

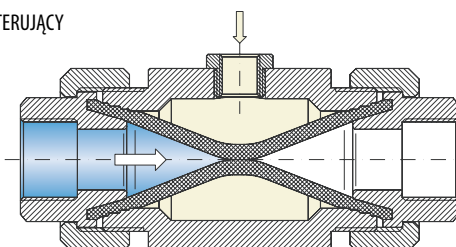


ZAWÓR OTWARTY



IMPULS STERUJĄCY

ZAWÓR ZAMKNIĘTY

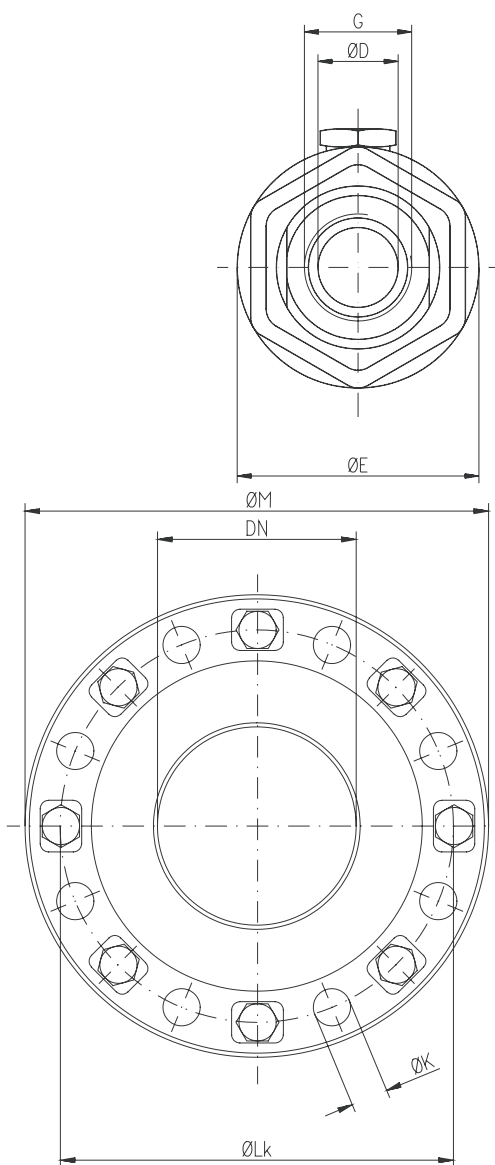


TE-HA-BUD Sp. z o.o.

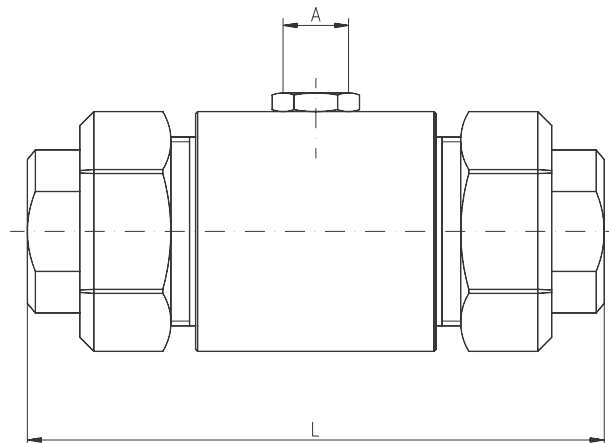
tel. 061/ 82 59 566, 85 27 649 tel./fax 061/ 85 16 919

e-mail: marcin@zawory.com.pl

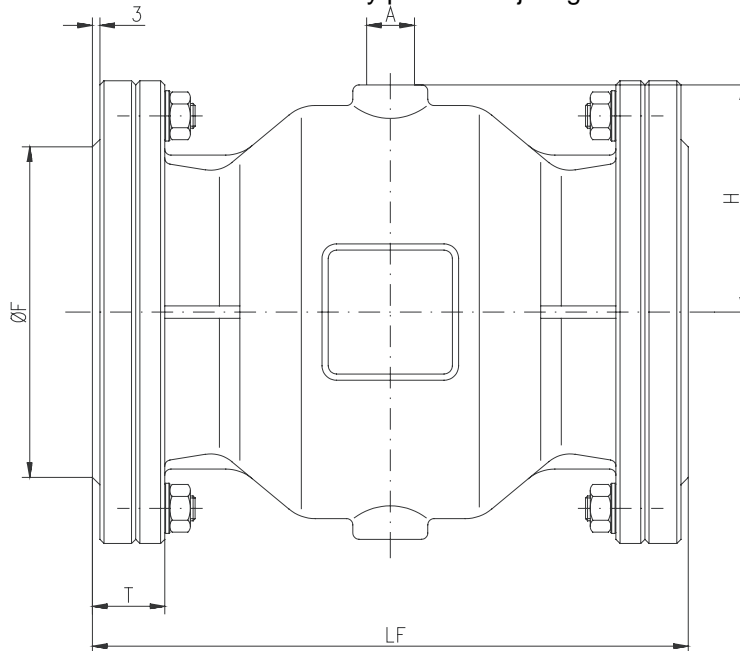
www.zawory.com.pl



otwór montażowy pilota sterującego



otwór montażowy pilota sterującego



G	DN	ØD	L	LF	ØE	ØM	ØLk	ØK	ØF	T	A	H	PN	kg ¹	kg ²
3/8	-	10	122	-	46	-	-	-	-	-	G1/4	-	6	-	-
1/2	-	15	134	-	60	-	-	-	-	-	G1/4	-	6	0,4	-
3/4	-	20	140	-	60	-	-	-	-	-	G1/4	-	6	0,5	-
1	-	25	145	-	75	-	-	-	-	-	G1/4	-	6	0,6	-
1 1/4	-	32	169	-	85	-	-	-	-	-	G1/4	-	6	0,8	-
1 1/2	40	40	200	155	101	150	110	18	88	32	G1/4	63	6	1,6	3,2
2	50	50	213	183	120	165	125	18	102	30	G1/4	60	6	2,1	3,5
-	65	-	-	183	-	185	145	18	122	32	G1/4	77	6	-	5,0
-	80	-	-	227	-	200	160	18	133	32	G1/4	89	6	-	6,0
-	100	-	-	281	-	220	180	18	158	35	G1/4	107	6	-	8,0
-	125	-	-	350	-	250	210	18	184	39	G1/4	130,0	6	-	12,0
-	150	-	-	420	-	286	240	22	212	43	G1/4	155,5	6	-	17,0
-	200	-	-	555	-	340	295	22	269	60	G3/8	201,0	4	-	35,0
-	250	-	-	610	-	395	350	22	320	49	G3/8	258,0	2	-	84,0

1) = wersja gwintowana - korpus z PVC

2) = wersja kołnierzowa